



GUTEX Thermosafe-homogen

FICHE TECHNIQUE



GUTEX Thermosafe-homogen est le panneau isolant universel en fibres de bois avec d'excellentes propriétés isolantes pour le toit, la façade et les plafonds entre les étages.

Composants

- Bois de sapin et d'épicéa non traité
- 4.0 % Résine PUR
- 0.5 % paraffine

Élimination

- Codes de déchets selon AVV
030105, 170201

Densité brute ρ [kg/m ³]	~ 110
Valeur nominale de conductivité thermique λ_D selon SIA 279 [W/mK]	0.039
Diffusion de vapeur μ	4
Effort de compression/résistance [kPa]	≥ 50
Résistance à la traction perpendiculaire au plan du panneau [kPa]	≥ 5
Absorption d'eau à court terme [kg/m ²]	≤ 2
Résistance à l'écoulement [kPa s/m ²]	≥ 60
Capacité thermique spécifique [J/kgK]	2100
Température maximale d'utilisation [°C]	110
Comportement au feu Euroclasse selon EN 13501-1	E
Catégorie de réaction au feu	RF3 (cr)
Norme de produit	EN 13171
Désignation des panneaux	WF-EN13171-T4-WS2,0-CS(10/Y)50-TR5-MU4-AF,60





GUTEX Thermosafe-homogen

Informations détaillées

Chants	chant droit				
Épaisseur [mm]	40	60	80	100	120
Longueur × largeur [mm × mm]	1200 × 625				
m ² /Pièce(s)	0.75				
Poids par panneau [kg]	3.30	5.00	6.60	8.30	9.90
Poids par m ² [kg]	4.40	6.60	8.80	11.00	13.20
Pièce(s)/Palette	112	70	56	42	36
Mètres carrés par palette [m ²]	84.00	52.50	42.00	31.50	27.00
Poids par palette [kg]	430	380	390	340	380
Valeur nominale Résistance à la diffusion de chaleur R _D [m ² K/W]	1.00	1.50	2.05	2.55	3.05
Valeur sd [m]	0.16	0.24	0.32	0.40	0.48

Chants	battue					
Épaisseur [mm]	140	160	180	200	220	240
Longueur × largeur [mm × mm]	1200 × 625					
Dimension couvrante : longueur × largeur [mm × mm]	1185 × 610					
Dimension de couverture : mètres carrés par panneau [m ²]	0.72					
m ² /Pièce(s)	0.75					
Poids par panneau [kg]	11.60	13.20	14.90	16.50	18.20	19.80
Poids par m ² [kg]	15.40	17.60	19.80	22.00	24.20	26.40
Pièce(s)/Palette	32	28	24	22	20	18
Mètres carrés par palette [m ²]	24.00	21.00	18.00	16.50	15.00	13.50
Poids par palette [kg]	420			410		
Valeur nominale Résistance à la diffusion de chaleur R _D [m ² K/W]	3.55	4.10	4.60	5.10	5.60	6.15
Valeur sd [m]	0.56	0.64	0.72	0.80	0.88	0.96





GUTEX Thermosafe-homogen

INFORMATIONS SUR LES PRODUITS

Champs d'application

- Isolation sur toiture sur support plein
- Isolation entre chevrons
- Isolation du plafond du dernier étage
- Isolation des constructions à ossature bois et à panneaux de bois
- Isolation de murs en bois massif et de maçonnerie (façade ventilée)
- Cloisons légères

Avantages

- Isolation thermique optimale
- Excellente capacité thermique spécifique → protection contre la chaleur estivale et le froid hivernal
- Protection phonique élevée
- Régulation de l'humidité
- Ouvert à la diffusion de vapeur
- Mise en œuvre simple
- Bois, matière première durable → recyclable
- Fabriqué dans les environs directs de la Suisse (Waldshut, Forêt Noire)
- Inoffensif du point de vue de la biologie de la construction (certifié natureplus)

Instructions de mise en œuvre

- Stocker et utiliser les panneaux au sec
- Pose uniquement sur un support plein.
- Si plusieurs couches, poser à joints décalés
- Éviter les joints croisés
- Au sol, utilisable uniquement sous chape humide jusqu'à 60 mm max. Pour d'autres constructions, voir GUTEX Thermosafe-wd et GUTEX Thermofloor.
- La découpe peut être effectuée entre autres avec les outils suivants :
 - Scie à chaîne Festool
 - Mafell DSS 300 cc
 - Scies à ruban ou scies circulaires avec aspiration.
- Le panneau doit être fixé après la pose et protégé immédiatement par une protection contre les intempéries (selon utilisation, par ex. GUTEX Multiplex-top ou GUTEX Thermowall).
- Pour la fixation d'une isolation sur toiture ou d'une façade ventilée, vous trouverez des formulaires pour le "dimensionnement des vis" sur www.gutex.ch/service/bemessung-verbindingsmittel
- Respecter les prescriptions légales relatives à la manutention de la poussière de bois.

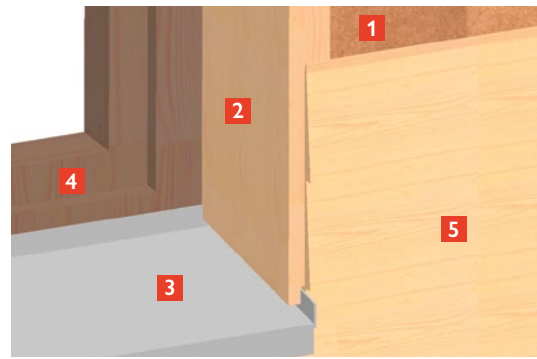


Détails façade ventilée



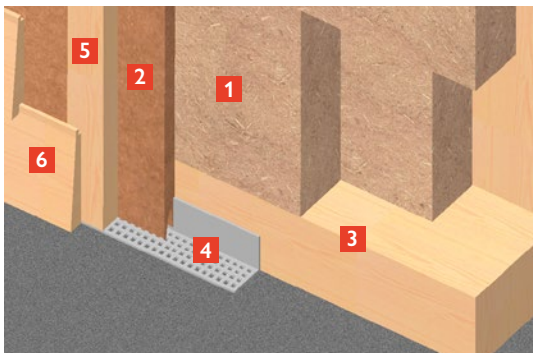
Raccord embrasure

- 1** GUTEX Thermosafe-homogen
- 2** GUTEX Multiplex-top/GUTEX Ultratherm/GUTEX Multitherm
- 3** Bande d'étanchéité
- 4** Panneau d'embrasure
- 5** Contre-lattage/ventilation arrière
- 6** Façade en bois



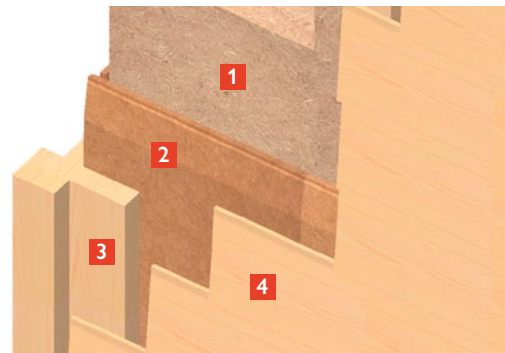
Raccord tablette de fenêtre

- 1** GUTEX Multiplex-top/GUTEX Ultratherm/GUTEX Multitherm
- 2** Panneau d'embrasure
- 3** Tablette de fenêtre
- 4** Cadre de fenêtre
- 5** Façade en bois



Raccord socle/mur

- 1** GUTEX Thermosafe-homogen
- 2** GUTEX Multiplex-top/GUTEX Ultratherm/GUTEX Multitherm
- 3** Bois de traverse
- 4** Grille d'aération
- 5** Contre-lattage/ventilation arrière
- 6** Façade en bois

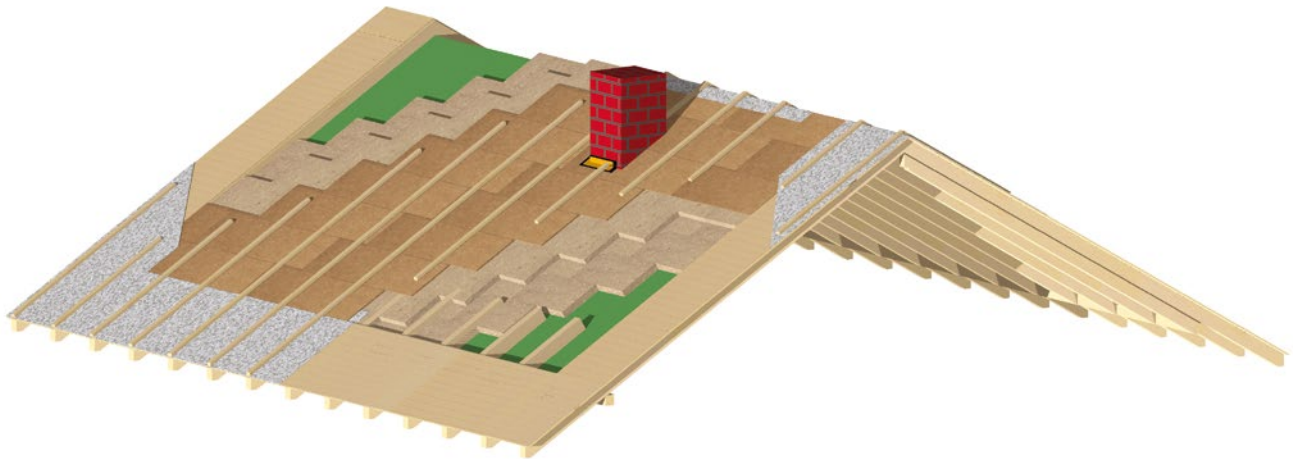


Raccord coin/mur

- 1** GUTEX Thermosafe-homogen
- 2** GUTEX Multiplex-top/GUTEX Ultratherm/GUTEX Multitherm
- 3** Profilé d'angle
- 4** Façade en bois

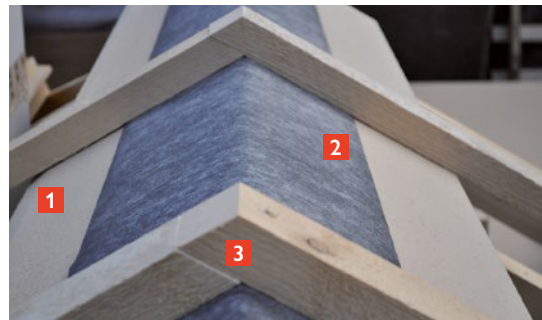


Détails du toit



Raccord perforations

- 1 GUTEX Multiplex-top/GUTEX Ultratherm
- 2 Système de colle GUTEX
- 3 GUTEX Mastic d'étanchéité



Faîte

- 1 GUTEX Multiplex-top/GUTEX Ultratherm
- 2 Lé de sous-toiture
- 3 Contre-lattage



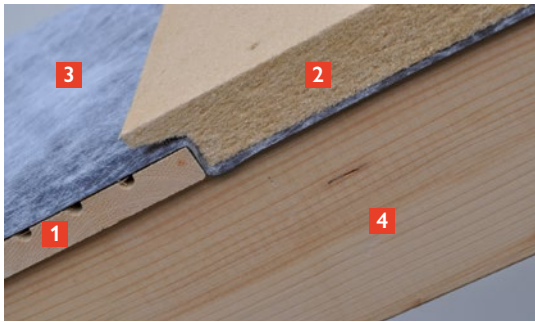
Pignon

- 1 GUTEX Multiplex-top/GUTEX Ultratherm
- 2 Mastic d'étanchéité GUTEX
- 3 Lé de sous-toiture
- 4 Contre-lattage



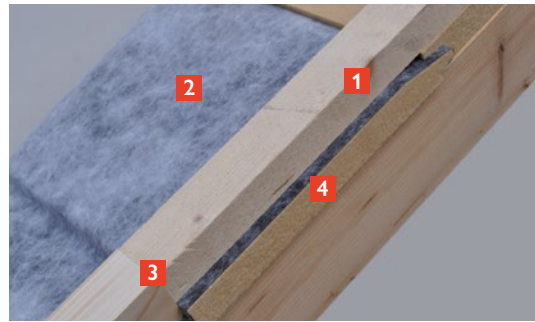
Noeu

- 1 GUTEX Multiplex-top/GUTEX Ultratherm
- 2 Système de colle GUTEX
- 3 GUTEX Mastic d'étanchéité



Rive variante 1

- 1 Coffrage d'avant-toit
- 2 GUTEX Multiplex-top/GUTEX Ultratherm
- 3 Lé de sous-toiture
- 4 Faux chevron



Rive variante 2

- 1 GUTEX Multiplex-top/GUTEX Ultratherm
- 2 Lé de sous-toiture
- 3 Contre-lattage
- 4 Faux chevron