

# Fiche technique **GUTEX**® Abdichtmasse



**GUTEX Abdichtmasse** est un mastic en cartouche destiné à un usage en extérieur pour assurer une étanchéité à la pluie au niveau des raccords pour les panneaux GUTEX Multiplex-top et GUTEX Ultratherm.

Caractéristiques techniques :	GUTEX Abdichtmasse
Cartouche :	310 grammes
Contenu d'un carton :	12 cartouches
Durée de conservation :	24 mois
Stockage :	Dans un endroit frais et sec. Conserver à l'abri du gel !
Température d'application :	de +5 °C à + 40 °C
Résistance thermique :	de - 25 °C à + 80 °C
Consommation :	Joint de 10 mm env. 3 l/ mètre linéaire
Consignes de sécurité :	Tenir hors de portée des enfants

## Matériaux :

- Acrylate
- Eau

## Domaines d'application :

- GUTEX Multiplex-top/Ultratherm
- Remplissage du profil à languette
- Rénovation de toiture par l'intérieur

## Conseils pour la mise en œuvre

- Le support doit être sec, solide et exempt de poussière et de graisse
- En tenant compte des conditions, appliquer GUTEX Abdichtmasse sur le profil à languette en remplissant bien l'espace à combler
- Poser le ruban GUTEX Klebeband et le coller en suivant les directives de mise en œuvre

## Caractéristiques :

- Résistance aux intempéries
- Excellente résistance au vieillissement et aux UV
- Diluable à l'eau, à nettoyer avec de l'eau
- Résistance à la pluie battante
- Sans odeur

## Notre service après-vente GUTEX :

- Pour toutes **questions techniques**, appelez notre service informations au **+49-7741/60 99-125**, envoyez-nous un fax au **+49-7741/60 99-21** ou un courriel à l'adresse **anwendungstechnik@gutex.de**
- Nous vous proposons également notre **formation gratuite** organisée au sein des locaux GUTEX. Pour connaître les dates, rendez-vous sur notre site Internet sous la rubrique « Service ».
- Sur le site **www.gutex.de**, vous trouverez, entre autres, des informations relatives à la physique du bâtiment, des exemples d'application de nos produits, des propositions de construction accompagnées de calculs ainsi que des appels d'offre et des dessins CAO disponibles au téléchargement.

## Mise en œuvre :

### Raccords, par ex. de cheminée



1. Appliquer une couche d'apprêt GUTEX sur le panneau de sous-toiture GUTEX et la surface de raccord, puis laisser aérer.



2. Colmater parfaitement le profil avec un cordon de mastic.



3. Coller le ruban GUTEX Klebeband proprement et sans plis sur le raccord, en aplanissant bien le mastic d'étanchéité.

### Noe de toit :



4. Appliquer une couche d'apprêt GUTEX sur le panneau de sous-toiture GUTEX, puis laisser aérer.



5. Colmater parfaitement le profil avec un cordon de mastic GUTEX Abdichtmasse.



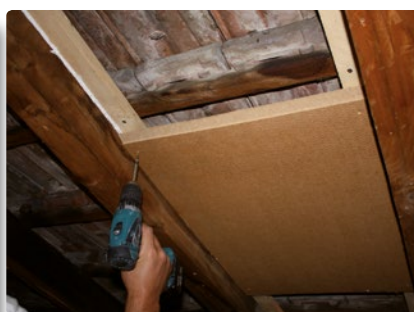
6. Coller le ruban GUTEX proprement et sans plis sur le panneau de sous-toiture GUTEX, en aplanissant bien le mastic d'étanchéité.

### Rénovation de toiture par l'intérieur

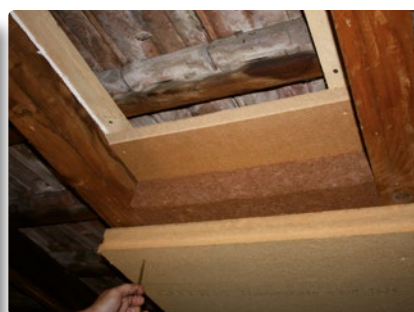
Pose de GUTEX Multiplex-top entre les chevrons comme système sous-toiture pare-pluie :



7. Appliquer en continu GUTEX Abdichtmasse dans l'angle formé par le lattis et les chevrons.



8. Presser fermement GUTEX Multiplex-top sous le lattis et appliquer GUTEX Abdichtmasse, puis le fixer dans le lattis.



9. Poursuivre le montage vers l'intérieur avec GUTEX Thermosafe-wd avec rainure et languette avant de poser l'étanchéité à l'air et le frein vapeur.

Sous réserve d'erreurs d'impression, de modifications et de fautes. La présente fiche technique correspond à l'état actuel de développement de nos produits et perd sa validité dès lors qu'une nouvelle version est éditée.

L'adéquation de ce produit à des cas individuels particuliers n'engage pas notre responsabilité. La garantie et la responsabilité s'appliquent conformément à nos conditions générales de vente.

 **GUTEX**<sup>®</sup>



NATURELLEMENT EN BOIS