

TOITURE
BROCHURE PRODUIT

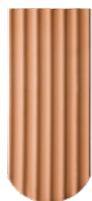
TUILE PLATE CANNELÉE 17/39 (MO)



Classique harmonieux.
Pour toits à
fortes pentes

Tuile plate cannelée 17/39 (MO)

PROGRAMME DE FABRICATION



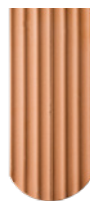
Tuile de base



1 1/2 tuile



3/4 tuile



1/2 tuile (x2)



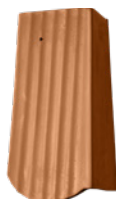
Doublis de bas



Doublis de haut



Virevent gauche



Virevent droite



Raccord pour virevent gauche/droite



Chatière arrondie (ZR)



Tuile en verre arrondie

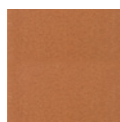
TEINTES



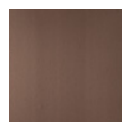
R-na rouge naturel



R-eg rouge engobé



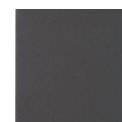
R-br rouge brun



V vieilli



R-br-fb rouge brun flammé brun



A anthracite *

COUPES



Coupe ronde



Coupe pointue



Coupe droite *

Assortiment de teintes actuel: gasserceramic.ch

S'agissant de produits en céramique industrielle, les tuiles en terre cuite, d'une même livraison peuvent présenter de petites variations de teinte. Nous vous recommandons de mélanger des paquets de tuiles de différentes palettes afin d'obtenir le résultat le plus harmonieux possible.

* sur commande

CARACTÉRISTIQUES TECHNIQUES

	Lattage ① cm	Longueur cm	Largeur cm	Pièces m ² ①	Pièces m ²	Poids pce	Pièces paquet	Pièces palette	Poids palette	m ² palette
Tuile de base	15.0	39.0	17.0	39.0		1.7	8	480	816	12.3
1 1/2 tuile		39.0	25.5		3.3	2.6	8	360	936	
3/4 tuile		39.0	12.7		6.7	1.5	8	600	900	
1/2 tuile (x2)		39.0	8.5 (x2)		1.7	1.7	8	480	816	
Doublis de bas		27.0	17.0		5.9	1.3	8	544	707	
Doublis de haut		28.0	17.0		5.9	1.3	8	544	707	
Virevent gauche (seulement coupe ronde et pointue)		39.0	19.0		3.3	3.1				
Virevent droite (seulement coupe ronde et pointue)		39.0	19.0		3.3	3.1				
Raccord pour virevent gauche		39.0	9.5		3.3	0.8				
Raccord pour virevent droite		39.0	9.5		3.3	0.8				
Chatière arrondie (ZR)		39.0	16.5			1.8	8	256	461	
Tuile pour noue		47.0	17.0			2.0				
Tuile en verre arrondie		38.0	17.0			2.3				

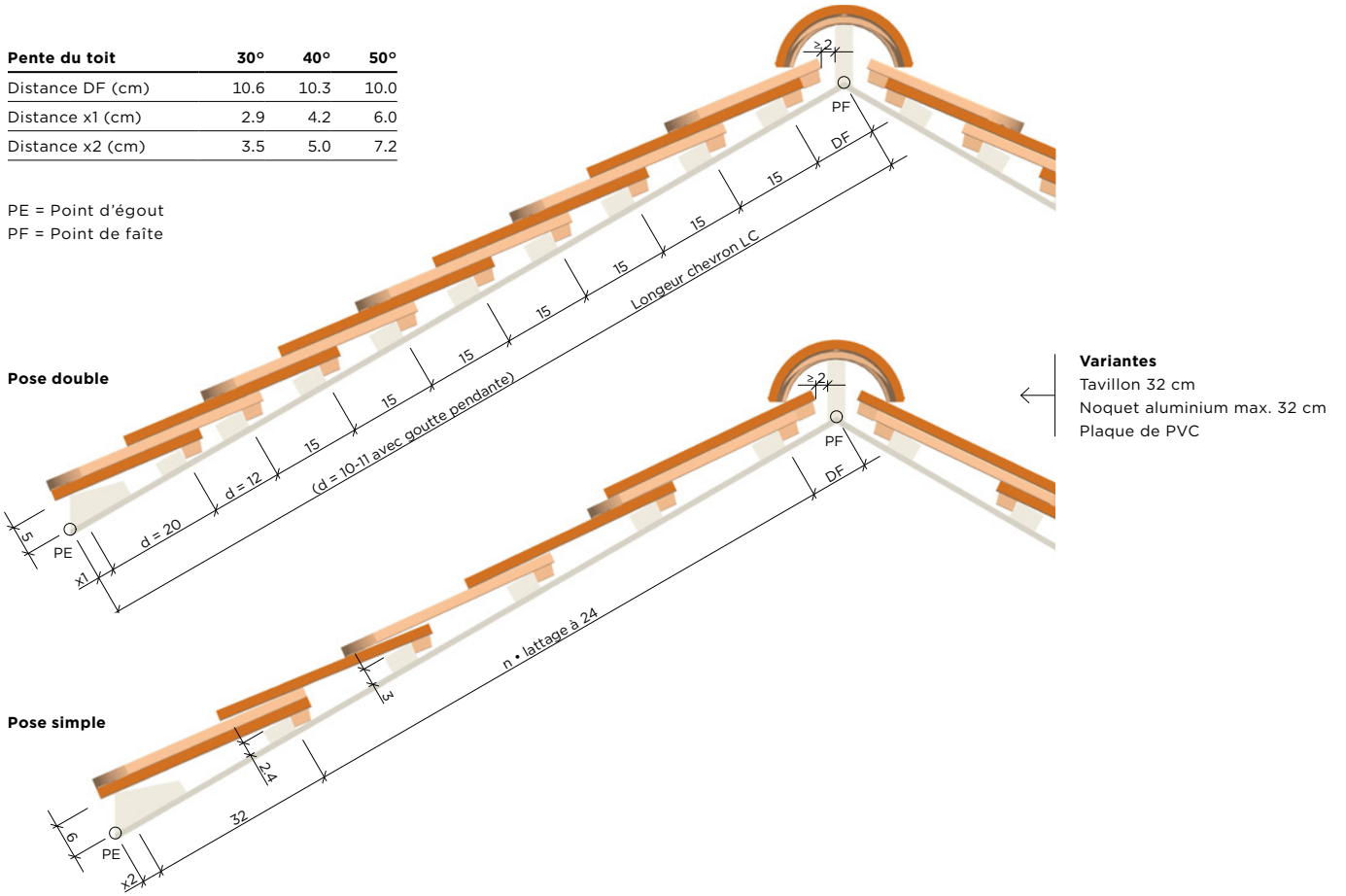
Matériel	cm	Besoins	p/m ²	Poids	kg/m ²
Lattage pose double ①	15	Pces/m ² pose double ①	39	Pose double sans lattage	66.3
Lattage pose simple	24	Pces/m ² pose simple	24	Pose simple sans lattage	40.8

DONNÉES TECHNIQUES

COUPE LONGITUDINALE

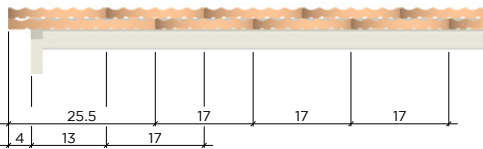
Pente du toit	30°	40°	50°
Distance DF (cm)	10.6	10.3	10.0
Distance x1 (cm)	2.9	4.2	6.0
Distance x2 (cm)	3.5	5.0	7.2

PE = Point d'égout
PF = Point de faite

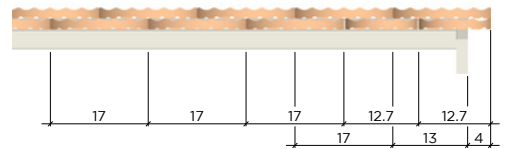


COUPE TRANSVERSALE

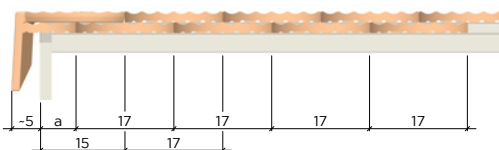
Tuile de base 1½ tuile



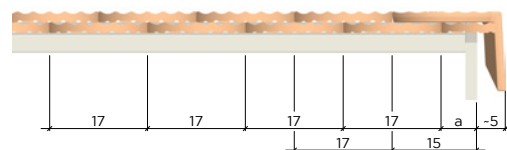
Tuile de base ¾ tuile



Virevent gauche Raccord pour virevent gauche



Virevent droite Raccord pour virevent droite



a = Tuile de raccord

Vous relèverez les spécifications concernant l'espacement des lattes, la largeur de couverture et la pente de toit ainsi que les dispositions de garantie sur l'annexe «Couverture de tuiles en terre cuite - principes d'utilisation».



BARDONNEX 1948
Tuileries & Briqueteries Bardonnex SA
c/o Morandi Frères SA
Route des Troches 1
CH-1562 Corcelles-près-Payerne
T +41 26 662 55 55

MORANDI 1889
Morandi Frères SA
Route des Troches 1
CH-1562 Corcelles-près-Payerne
T +41 26 662 55 55

PANOTRON 2009
Panotron AG
Ziegelei 8
CH-3255 Rapperswil BE
T +41 31 879 65 40

ZIEGELEI RAPPERSWIL 1918
Ziegelei Rapperswil Louis Gasser AG
Ziegelei 8
CH-3255 Rapperswil BE
T +41 31 879 65 00

gasserceramic.ch

L'enveloppe du bâtiment est un élément fondamental. Correctement sélectionnée, elle assure une atmosphère intérieure confortable, un sentiment de bien-être ainsi qu'une efficacité énergétique de haut niveau 365 jours par an. Chez Gasser Ceramic, nous mettons tout en œuvre pour la rendre toujours plus performante. Avec nos tuiles en terre cuite, nos briques et nos produits photovoltaïques, nous fournissons des solutions intelligentes pour les toitures et les parois qui, une fois installées, procurent un sentiment de bien-être total. La terre cuite constitue la clé de voûte de notre activité. Notre champ d'action s'étend à toute la Suisse. Notre devise: des produits de qualité et de la convivialité. Nous cultivons ces valeurs en famille, avec passion, depuis plus de 100 ans. Notre objectif est de vous apporter satisfaction.

LA FORCE DES ÉLÉMENTS.