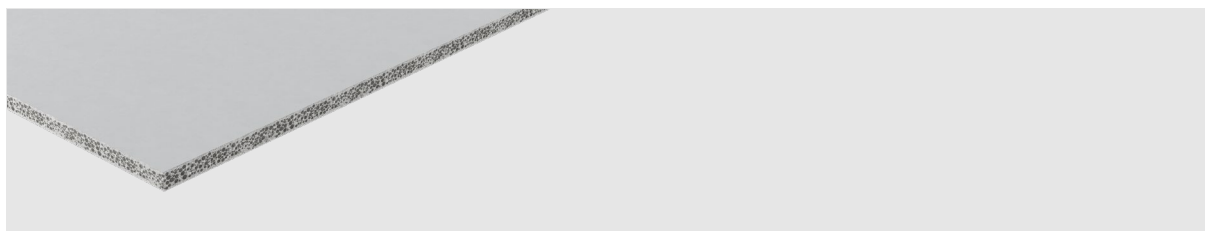


Plaque fermacell® Powerpanel HD

Pour façades non-ventilées, avec fonction statique pour la construction bois



PRODUIT

La plaque fermacell® Powerpanel HD est une plaque-sandwich armée de fibres de verre, liée au ciment et comportant des agrégats légers brun-foncés présents dans la couche centrale, la structure en couche apparaît nettement sur la tranche. Grâce à la faible densité des granulés d'argile soufflée et de la mousse de verre recyclé la plaque fermacell® Powerpanel HD est relativement légère. Les fibres de verre qui résistent aux alcalis renforcent la plaque sur toute l'épaisseur.

UTILISATION

La plaque fermacell® Powerpanel HD est utilisée dans la construction bois pour les façades extérieures avec fonction statique (non-ventilée). Avant la réalisation du système de crépis, la plaque fermacell® HD associée au système de joint HD, assure une protection temporaire de 6 mois contre les intempéries puis une protection durable après l'application du système de crépis.

Attestations / certificats	
Agrément Technique Européen	ATE-13/0609
Classe de matériaux selon DIN EN 13501-1	Incombustible, A1
Catégorie de réaction au feu selon l'AEAI	RF1, résistant durablement à la chaleur
N° d'attestation d'utilisation AEA1	27568

PROPRIÉTÉS

- Pauvre en substances nocives, sans émissions
 - Testé par l'Éco-Institut de Cologne
- Facile à poser :
 - Avant d'appliquer le crépi de finition et un toilage complet, les plaques sont posées bord à bord et les joints doivent être recouverts de la technique de joint HD.

Caractéristiques plaque fermacell® Powerpanel HD	
Densité	950 ± 100 kg/m ³
Masse surfacique	env. 14,5 kg/m ²
Humidité résiduelle	env. 7 %
Facteur de résistance à la diffusion de vapeur d'eau	$\mu = 40$ *
Conductivité thermique $\lambda_{10, tr}$ (Selon DIN EN 12664)	0,30 W/mK
Capacité calorifique spécifique c_p	1,0 kJ/kgK
Retrait / dilatation de la longueur (selon EN 318)	- 0,40 mm/m ** 0,16 mm/m ***
Valeur pH	~ 12

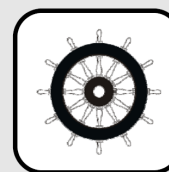
* Plaque fermacell® Powerpanel HD, armature des joints et système de crépi

** Humidité relative de l'air de 30% à 65%

*** Humidité relative de l'air de 65% à 85%

Vous trouvez plus de données et d'informations dans l'Agrément Technique Européen ATE-13/0609

Tolérances (dimensions) pour les plaques fermacell® Powerpanel HD	
Épaisseur de la plaque	15 mm
Longueur, largeur, épaisseur	± 1 mm
Différences entre les diagonales	≤ 2 mm
Format des plaques	1 000 × 1 250 mm 2 600 × 1 250 mm 3 000 × 1 250 mm



SURFACE

Aspect des plaques fermacell® Powerpanel HD	
Face visible	Lisse avec inscriptions
Face cachée	Légèrement ondulée avec traces de ponçage
Couleur	Gris ciment

STOCKAGE

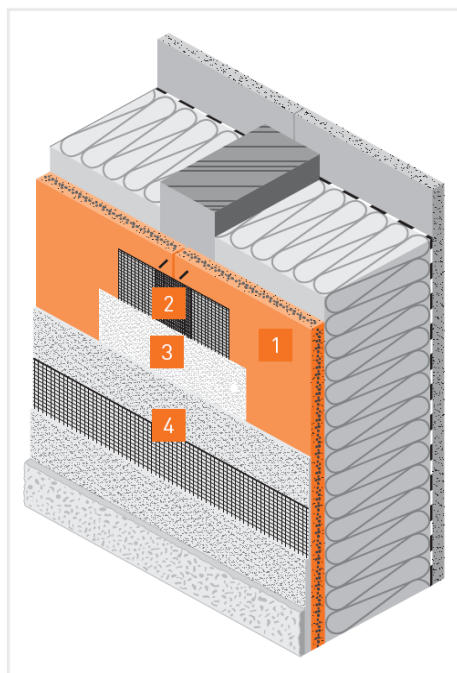
Elles sont emballées sur palettes à l'horizontale. Il est possible de stocker les plaques en plein air grâce à leur résistance au gel. Protéger les plaques pour éviter les salissures. Empiler au maximum 4 palettes.

MISE EN ŒUVRE

Réaliser le débitage et les découpes avec des machines pour le travail du bois (p. ex. scie circulaire avec aspirateur). Nous conseillons d'utiliser des lames munies de dents en métal dur ou diamantées.

Ecartement de la sous-construction	
Paroi	≤ 625 mm
Plafond	≤ 420 mm

STRUCTURE DU SYSTÈME



- 1 Plaque fermacell® Powerpanel HD 15 mm
- 2 Bande de renforcement fermacell™ HD (ou bande fermacell™ Tape AWS)
- 3 Colle d'armature fermacell™ HD (pas nécessaire avec la bande fermacell™ Tape AWS)
- 4 Système de crépi

Composition du système de crépi appliqué directement pour une protection durable contre les intempéries.

AUTRES REMARQUES

Le traitement des commandes, la livraison et les garanties que nous offrons sont soumis à nos CGV. Nos recommandations reposent sur de nombreux essais et expériences pratiques, elles ne remplacent cependant pas les directives, normes, homologations et fiches techniques applicables. En raison de la diversité des facteurs susceptibles d'influencer la mise en œuvre et l'application de ce produit, nous recommandons à l'utilisateur de toujours faire un essai de pose et d'application au préalable. Les informations que nous donnons sont donc indicatives et ne permettent en aucun cas de prétendre à un éventuel dédommagement.