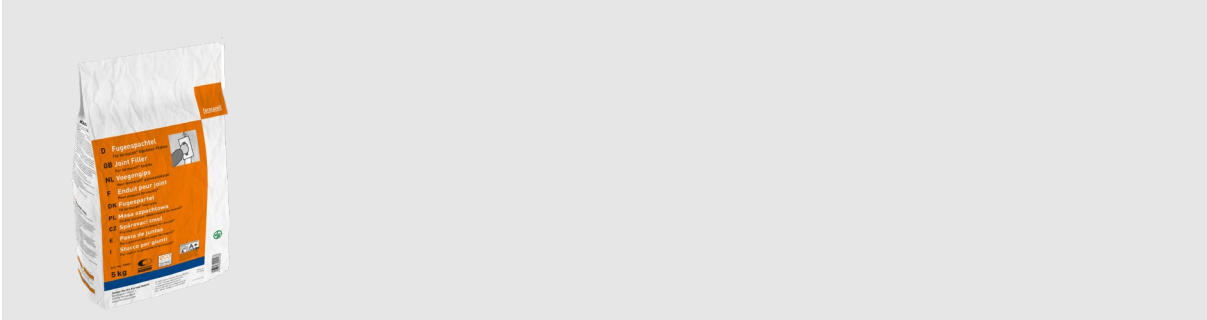


Enduit pour joint fermacell™

Pour enduire les joints des plaques fermacell® fibres-gypse



PRODUIT

L'enduit pour joints fermacell™ est un enduit pour joints à base de plâtre, enrichi de résine synthétique, pour le remplissage manuel des joints avec ou sans bandes d'armature. Sa formule spécialement développée permet d'obtenir des résistances à la traction des joints extrêmement élevées. L'enduit pour joints répond aux exigences de la norme DIN EN 13963 et convient pour le remplissage et le masticage des joints des plaques fermacell® fibres-gypse.

UTILISATION

L'enduit pour joints fermacell™ est utilisé pour jointoyer les plaques fermacell® à bords droits, coupé avec le cutter fermacell™ ou à bords amincis qui doivent être toillés pendant l'enduisage. Il permet également d'enduire les joints collés et les moyens de fixation.

Il peut également être utilisé pour mastiquer les zones de joints et les moyens de fixation des plaques de sol fermacell®. Avant la pose de l'enduit de ragréage fermacell™, il permet de reboucher les défauts et les détériorations du support, par exemple les trous, les fissures ou les moyens de fixation.

PROPRIÉTÉS

- Résistance maximale - développement rapide de la résistance grâce à une formule spéciale
- Haut pouvoir de remplissage - pas d'affaissement ultérieur et faible retrait de séchage
- Facilité de mise en œuvre - grâce à un masticage aisé
- Polyvalence - répond aux exigences de la norme EN 13963
- Faible émission - testé par l'institut Eco de Cologne

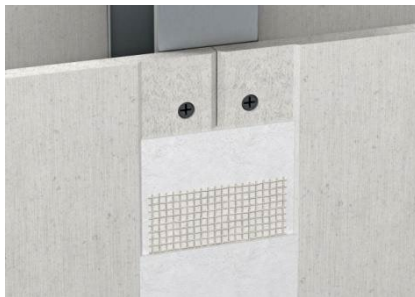
MISE EN ŒUVRE

- Le support doit être sec, exempt de poussière, propre et stable.
- Les récipients, les outils et l'eau doivent être propres.
- Saupoudrer environ 1 kg d'enduit pour joints fermacell™ dans 0,6 l d'eau. Laisser s'écouler environ 2 à 5 minutes, puis mélanger sans faire de grumeaux. Ajuster la consistance de l'enduit pour joint fermacell™ en rajoutant si nécessaire. L'enduit pour joints fermacell™ préparé ne doit pas glisser d'une truelle tenue verticalement.
- L'enduit pour joint fermacell™ reste utilisable pendant environ 35 minutes.
- Remplir les joints à la spatule sur toute la largeur et la profondeur avec l'enduit pour joint fermacell™. Pour obtenir une adhérence des deux côtés sur les flancs, presser l'enduit contre un bord de la plaque et le tirer vers le bord opposé.
- Pour les bords amincis (fermacell TB), utiliser la bande d'armature fermacell™ ou une bande d'armature en papier.
- Comme outil, nous recommandons une spatule large en inox, une truelle ou une truelle à lisser.
- Remplir les moyens de fixation et les éventuels dommages.
- Après le durcissement de l'enduit pour joint fermacell™, appliquer un second passage sans bavure.

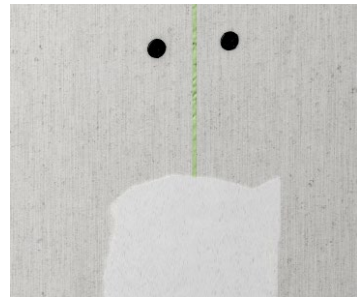
VARIANTES DE JOINTS



Joint enduit



Bord amincis (fermacell TB)



Joint collé

REMARQUES CONCERNANT LA MISE EN ŒUVRE

- Attention : l'utilisation d'un mélangeur peut influencer le temps d'utilisation ! Les restes de plâtre durcis réduisent également considérablement le temps d'utilisation de l'enduit !
- Ne pas ajouter d'eau ultérieurement, l'enduit pour joint fermacell™ perd de sa résistance !
- Ne pas poursuivre l'application de l'enduit pour joints si celui-ci commence à durcir !
- Appliquer l'enduit pour joint fermacell™ à une température de l'air et du support d'au moins + 5° C.
- Porter des lunettes de protection et un masque lors des travaux de ponçage.
- Avant de tapisser ou de peindre, dépoussiérer les surfaces ponçées et, le cas échéant, appliquer une couche de fond.

Consommation pour les plaques hauteur d'étage			
Epaisseur de plaque en mm	Largeur du joint enduit en mm	Consommation en kg par m ²	Consommation en kg par mètre linéaire de joint
10	5-8	0,1	0,2
12,5	6-9	0,2	0,2
15	7-10	0,3	0,3
18	7-10	0,4	0,5

Consommation pour les bords amincis (fermacell TB) :
env. 0,2-0,35 kg/m² (en fonction du format du panneau et du nombre de bords amincies)

Vous trouvez des indications détaillées sur l'utilisation de l'enduit pour joint fermacell™ dans :

- Guide de planification et de pose - fermacell dans la construction bois
- Guide de pose - fermacell® plaques fibres-gypse
- Guide de planification et de pose - fermacell® - Système de chapes sèches

Données techniques	
Masse volumique	1,0-1,1 kg/l
Proportion du mélange	1 kg pour 0,6 litre d'eau
Temps d'utilisation	env. 35 minutes à 20 °C
Classe de réaction au feu	A1 selon DIN EN 13963
Nettoyage	avec de l'eau
Valeur pH	neutre
Stockage	12 mois au sec dans l'emballage d'origine



Données pour les négoce	Sac	Sac
Poids	5 kg	20 kg
N° d'article	79001	79003
Code EAN	4007548001533	4007548005449
Quantité/palette	144 pièces	48 pièces
Poids/palette	env. 740 kg	env. 980 kg

AUTRES REMARQUES

Le traitement des commandes, la livraison et les garanties que nous offrons sont soumis à nos CGV. Nos recommandations reposent sur de nombreux essais et expériences pratiques, elles ne remplacent cependant pas les directives, normes, homologations et fiches techniques applicables. En raison de la diversité des facteurs susceptibles d'influencer la mise en œuvre et l'application de ce produit, nous recommandons à l'utilisateur de toujours faire un essai de pose et d'application au préalable. Les informations que nous donnons sont donc indicatives et ne permettent en aucun cas de prétendre à un éventuel dédommagement.