



# Baffles UNI AKUSTIK

by Troldekt®



Panneaux acoustiques en laine de bois superfine liée au ciment blanc ou gris 1.0 mm.  
Les baffles UNI AKUSTIK sont une solution acoustique efficace et flexible.  
Ils sont suspendus au plafond.

WW-EN 13964-NO CONTENT-CLASS E1-CLASS 3/A1 NO LOAD-CLASS C

## Caractéristiques techniques

Descriptif			Produit	Valeur	Norme	Certificat
Conductivité thermique	$\lambda$	W/m × K	Laine de bois	0.081	EN 13168	
Résistance à la diffusion de vapeur	$\mu$		Laine de bois	2-5		
Catégorie de réaction au feu			Baffles UNI AKUSTIK	RF1	AEAI	
Réaction au feu		BKZ	Laine de bois	6q.3	AEAI	18171/-72

## Gamme

N° art.*	Type	Épaisseurs mm	Format mm	Format utile mm	Poids ~kg/Panneau	Palette Pièce	Palette m <sup>2</sup>
799 040 2	120/60	40	1200 × 600		10.94	28	20.16
799 040 4	60/60	40	600 × 600		5.47	56	20.16
799 040 9	30/60	40	600 × 300		2.74	112	20.16
799 040 Z	30/120	40	1200 × 300		5.47	56	20.16

\* Surface ciment blanc: XXX XXX X316

Surface ciment gris: XXX XXX X516

Formats spéciaux sur demande. La fabrication d'autres épaisseurs ou les exécutions spéciales ne sont pas possibles pour ce produit.

## Usinage des bords

Standard



AK-99  
droit 4 cotés (K0)

## Surfaces

Standard



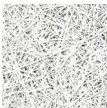
Laine de bois superfine liée au ciment blanc



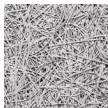
Laine de bois superfine liée au ciment gris

## Peintures

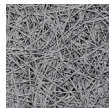
Options



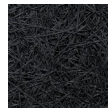
Peinture blanche (101)  
1 couche



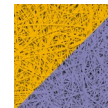
Peinture gris claire (202)  
1 couche



Peinture gris foncé (208)  
1 couche



Peinture noir (207)  
1 couche



Couleur RAL/NCS  
selon groupe 1-4

## Systèmes de fixation

Standard



Chaussure de serrage  
N° art.  
909 001



Câble métallique avec boulon  
N° art.  
909 002

# Indications relatives au produit et à l'utilisation

## Revêtements de plafonds et murs

### Dokumente

Les documents suivants font partie intégrante des instructions relatives aux produits et à leur mise en œuvre :

- Fiches techniques des produits
- Déclarations de performance (DoP)
- Plan de pose pour les revêtements de plafond et de mur

Vous trouverez les documents relatifs aux produits respectifs dans la zone de téléchargement de notre site Internet.

### Domaine d'application

Produits adaptés pour un montage ultérieur sur les plafonds et les murs dans la liste ci-dessous :

UNIAKUSTIK Standard	UNIAKUSTIK Multicouche	UNIAKUSTIK Design	UNIAKUSTIK Baffles	
<ul style="list-style-type: none"><li>– extremefine</li><li>– superfine</li><li>– fine</li><li>– large</li></ul>	<ul style="list-style-type: none"><li>– SW superfine</li><li>– SW fine</li></ul>	<ul style="list-style-type: none"><li>– Line</li><li>– Line Design</li><li>– Tilt Line</li><li>– Curves</li><li>– Dots</li></ul>	<ul style="list-style-type: none"><li>– Rhombe</li><li>– Rhombe Mini</li><li>– Tiles</li><li>– Puzzle</li><li>– V-Line</li></ul>	<ul style="list-style-type: none"><li>– Baffles</li></ul>

### Planification

Sur la base de l'ensemble de notre gamme de produits avec différentes surfaces, traitements des chants, toutes les teintes RAL / NCS, différents types de montage ainsi que des accessoires, nous avons la possibilité de proposer des systèmes et solutions acoustiques individuels et optimisés pour votre objet, pour les nouvelles constructions et les rénovations. Nous nous réjouissons de votre prise de contact et vous conseillons volontiers.

L'adéquation ou les domaines d'application de nos produits peuvent varier en fonction de l'objet, de la construction, de l'utilisation de l'espace ainsi que d'autres conditions générales. Nous vous recommandons donc de faire vérifier au préalable les exigences, notamment en matière de protection contre l'incendie, de résistance aux lancers de balles, de durabilité, de catégorie de corrosivité (p. ex. pour les piscines couvertes) et d'acoustique, par des spécialistes appropriés ou par nos conseillers techniques Dietrich

Tous les panneaux UNIAKUSTIK sont classés dans le groupe de réaction au feu RF 1 (BKZ 6q.3) et peuvent être utilisés sans restriction dans toutes les utilisations et voies fuites. Pour Minergie Eco, les panneaux UNIAKUSTIK sont certifiés eco 1 à l'intérieur et à l'extérieur de la couche d'étanchéité à l'air, les panneaux UNIAKUSTIK SW sont certifiés eco 2 à l'extérieur de la couche d'étanchéité à l'air.

Les panneaux UNIAKUSTIK et les trappes de visite sont testés selon les normes DIN 18032-3 et DIN EN 13964 en matière de résistance aux balles et aux chocs. Elles peuvent être utilisés sans restriction comme revêtement de plafond. En cas d'utilisation comme revêtement mural, il convient de consulter au préalable nos conseillers techniques.

Dans le cas d'une fixation visible ou d'un montage invisible et démontable avec des profilés en T, il est recommandé de prendre contact au préalable avec nos conseillers Dietrich.

### Surfaces Peintures

Pour les panneaux sans peinture, il est normal et possible que des différences de structure et de couleur apparaissent entre les panneaux. Cela est dû au processus de fabrication et de l'utilisation de matières premières naturelles. Dans le cas d'une surface en ciment gris, des différences de couleur considérables peuvent apparaître entre les panneaux. Dans le cas des plaques liées au ciment gris sans peinture, le chanfrein apparaît visuellement plus clair que la surface en raison de la laine de bois coupée latéralement et donc visible. Si le planificateur ou le maître d'ouvrage souhaite une surface de couleur uniforme, il faut impérativement prévoir une peinture dans l'appel d'offres. Les panneaux UNIAKUSTIK sont livrables dans les 4 couleurs standard : blanc / gris clair / gris foncé / noir ainsi que dans toutes les teintes RAL et NCS. Les panneaux UNIAKUSTIK SW sont livrables dans la couleur standard blanc ainsi que dans toutes les teintes RAL et NCS. Pour les couleurs métalliques, cela doit être testée au préalable avec Dietrich. Dietrich ne recommande pas de peindre ou de pulvériser les panneaux sur le chantier, car une application incorrecte de la peinture peut nuire à l'effet acoustique et optique et/ou entraîner une déformation des panneaux.

## Travaux préparatoires

Avant le début du montage, il convient de vérifier et de s'assurer que la zone de montage est sèche et que l'eau ne peut pas s'infiltrer pendant et après le montage.

Pendant les mois d'hiver, il faut veiller à ce que la température ambiante soit limitée de manière à éviter la formation de condensation pendant et après le montage. Afin d'éviter les irrégularités de la surface des panneaux, il convient d'éliminer les irrégularités du support avant le montage, les supports irréguliers doivent être égalisés.

Tous les travaux générant de la poussière, de l'humidité ou de la chaleur doivent être effectués avant le montage.

## Livraison

La livraison s'effectue sur des palettes doublées avec un semi-remorque ou une remorque, sur demande également avec un camion solo. Le client est toujours responsable du déchargement. Sur demande, une plaque hydraulique, un camion-grue ou un élévateur embarqué peuvent être mis à disposition moyennant des frais.

## Stockage

L'emballage d'origine n'offre aucune protection contre les intempéries. La marchandise doit être protégée de l'humidité, de la saleté et être stockée à plat et de manière appropriée sur le chantier.

Afin de minimiser les variations dimensionnelles dues à la chaleur ou à l'humidité, telles que le retrait ou le gonflement des panneaux, nous recommandons de stocker les panneaux à découvert dans les conditions climatiques ambiantes du local où aura lieu la pose. Comme la laine de bois possède une grande capacité d'absorption de l'humidité, de petites variations dimensionnelles sont possibles même après le montage. Il s'agit d'une réaction physique normale et non d'un défaut et de ce fait il n'existe aucun droit de garantie.

## Montage

Pour l'usinage et le montage des panneaux, nous recommandons les outils suivants :

- une scie circulaire de table ou manuelle avec rail de guidage et lame de scie en métal
- Perceuse avec mèche à béton 6 mm. Dans la brique terre cuite et la brique pleine les trous doivent être percés sans fonction de percussion, sinon l'adhérence du matériau de fixation est réduite. Pour le bois ou les profilés CD, les vis sont autoperforantes.
- Mèche-cloche pour les découpes rondes
- Pour les vis : visseuse (sans percussion !)
- Support télescopique

Lors du montage, nous recommandons le port d'un équipement de protection individuelle EPI conformément aux recommandations de la SUVA.

Les panneaux déformés sous l'influence de la chaleur ou de l'humidité doivent être stockés à l'envers. Si aucune modification n'est constatée, les panneaux ne doivent pas être mis en œuvre et nos conseillers de vente doivent être contactés.

Les panneaux doivent être posés conformément aux plans de pose et de perçage sur un support entièrement sec et être bien plaqués l'un contre l'autre. Dietrich recommande de marquer au préalable les positions des vis sur les panneaux.

Dans le cas d'une fixation visible ou d'un montage invisible et démontable avec des profilés en T, il doit y avoir suffisamment d'espace vide libre au-dessus des panneaux pour l'insertion ou le retrait des panneaux.

Pour le montage de baffles, de systèmes de montage spéciaux ou la fixation sur un support autre que du béton, du bois ou des profilés CD, nos collaborateurs vous conseilleront volontiers.

Le matériel de fixation doit être posé à fleur de la surface et ne pas être enfoncé dans la couche de finition. Vous trouverez le matériel de fixation approprié et la longueur nécessaire pour tout type de supports au chapitre Fixations ou sur notre site Internet. Pendant et après le montage, les panneaux ne doivent pas être exposés à un séchage rapide sur le chantier au moyen de souffleries d'air froid ou chaud ou de déshumidificateurs à grande puissance.

Avant la remise de l'ouvrage ou l'application de peinture, les panneaux devraient être nettoyés des particules de bois et de ciment non adhérentes à l'aide d'un aspirateur, sans exercer de pression sur la surface. Une fois le montage terminé, les panneaux doivent être nettoyés à l'aide d'un aspirateur.

## Conseil

En cas de questions ou d'incertitudes en rapport avec nos produits ou leur mise en œuvre, ainsi qu'en cas d'exigences particulières, nous vous conseillons. Nos collaborateurs se feront un plaisir de vous conseiller sur des solutions pour des constructions et des applications spéciales.

## CGV

Toutes les publications sont effectuées sans exception conformément aux dispositions et restrictions contenues dans nos conditions générales de vente (CGV)