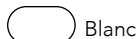
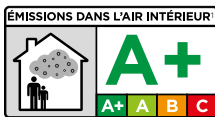


CERMIDUR

MORTIER COLLE AMÉLIORÉ - BICOMPOSANT - À TRÈS FORTE ADHÉRENCE



DESCRIPTION

Mortier colle bicomposant, amélioré, à très forte adhérence et déformable. Pose en locaux à fortes sollicitations.

AVANTAGES

- Très forte adhérence
- Supporte les contraintes élevées
- Polyvalent
- Déformable
- Bicomposant

DOMAINE D'EMPLOI

DESTINATION

- Pour la pose de tous revêtements céramiques et similaires
- Pose en locaux à fortes sollicitations mécaniques

SUPPORTS

MUR INTÉRIEUR ET EXTÉRIEUR

- Béton banché ou préfabriqué
- Enduit base ciment
- Plaques de plâtre cartonées
- Cloison de carreaux, de plâtre et briques de terre cuite
- Bloc de béton cellulaire
- Enduit monocouche

SOL INTÉRIEUR ET EXTÉRIEUR

- Dallage sur terre-plein
- Planchers béton, dalles ou chapes
- Sols chauffants, y compris PRE, planchers réversibles (pour les très grands formats 3'600 à 10'000 cm², utiliser le CERMIFACE avec le CERMIDUR)
- Locaux fortes sollicitations
- Etanchéité CERMIPROOF ST

AUTRES EMPLOIS EN INTÉRIEUR

- Doublage en panneaux de polystyrène revêtus (PPC)
- Chape et béton allégés
- Procédé de protection à l'eau (Membrane PPE)
- Chape sèche (plaque spécial sol)

RÉNOVATION EN INTÉRIEUR

Application sans primaire :

- Anciens revêtements céramiques
- Anciennes dalles plastiques semi-flexibles

Application avec primaire :

- Dalles vinyles rigides et dures : nous consulter
- Anciens PVC homogènes en lés sans sous-couche
- Anciennes colles
- Ancienne peinture abrasée : nous consulter
- Chape asphalte non sablée

PISCINES, BASSINS, FONTAINES

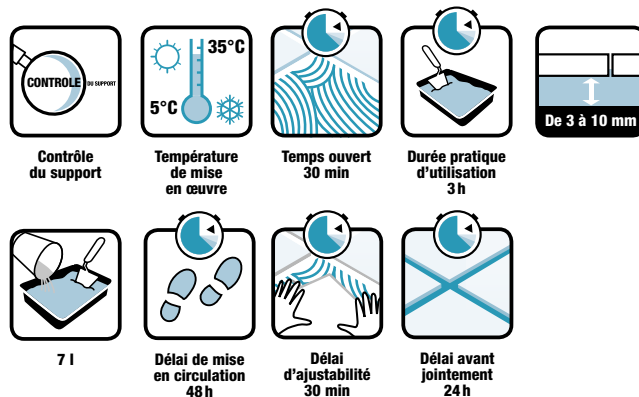
- Avec CERMIPROOF ST

REVÊTEMENTS ASSOCIÉS

- Grès : grès pressés, grès étirés, grès cérames fins vitrifiés et porcelainés
- Terre-cuite : briquettes, pavés, carreaux
- Pierres naturelles, marbres, granits, laves (Utiliser CERMIDUR Blanc)
- Divers : Briare, pâte de verre, faïence
- Dalles ciment reconstituées et pressées
- Éléments moulés et coulés base ciment
- La masse surfacique est limitée à 40 kg/m² en mural

MISE EN ŒUVRE

Note : Ce qui suit est une description typique de l'application. Dans le cas d'autres paramètres du chantier, contacter notre service technique



ANALYSES PRÉLIMINAIRES ÉVENTUELLES

Etude préalable et préparation du support selon normes SIA et fiches conseils Cermix.

OUTILLAGE NÉCESSAIRE

Peigne cranté adapté à l'usage et à la consommation de poudre, auge de malaxage, seau doseur, truelle de carreleur, malaxeur avec variateur.

PRÉPARATION DU SUPPORT

Les tolérances de planéité du support doivent être inférieures à : – 3 mm sous la règle de 2 m, sinon la mise œuvre d'un ragréage est nécessaire.

Le support doit être sec, ne ressant pas l'humidité, sain, propre, dépoussiéré, exempt de traces d'huile, de plâtre, de laitance, de peinture, de colle, de produit d'entretien...

Sur anciens supports, s'assurer de la bonne tenue des revêtements par sondage.

Les carreaux et/ou dalles plastiques non adhérentes doivent être déposés, combler les vides avec le CERMIDUR ou le produit de réparation approprié.

Sur anciens carrelages, faïences et peintures, réaliser un ponçage pour mâter la surface. Dépoussiérer

Sur ancienne terre cuite, procéder à un ponçage pour éliminer toute pellicule de surface, puis dépoussiérer



Selon l'état du support un nettoyage à eau sous haute pression, un dégraissage avec CERMIWASH pourra être utilisé en sol extérieur, puis un séchage parfait sera ensuite nécessaire.

PRÉPARATION DU PRODUIT

Gâchage

Utiliser de préférence un malaxeur à vitesse lente pour l'obtention d'une pâte homogène et sans grumeaux.
Gâcher jusqu'à l'obtention d'une pâte homogène (avec un malaxeur électrique de préférence à vitesse lente) 7 litres de Cermidur composant B avec 25 kg de poudre CERMIDUR composant A. Laisser reposer 10 min puis malaxer de nouveau avant emploi.

APPLICATION

Étaler le CERMIDUR en couche régulière sur le support. Régulariser l'épaisseur à l'aide du peigne adapté suivant format.

Appuyer fortement le carreau dans la colle jusqu'à écrasement des sillons frais dans la limite du temps ouvert.

Respecter le double encollage.

Éliminer les remontées de colle dans les joints avant jointolement. Respecter les joints techniques : dilatation, fractionnement, retrait, périphérique, butée.

Pour les pierres naturelles, marbres, granit, laves, faire un essai de tachage au préalable.

FINITION

Réalisation des joints 24 heures après la pose.

Délai de mise en service en forte sollicitation : 48 heures.

CONDITIONS D'APPLICATION

- Temps de repos avant étalement : 10 min
- Durée pratique d'utilisation : 3h
- Temps ouvert pratique : 30 min
- Délai d'ajustabilité : 20 min
- Temps d'attente avant jointolement : 24h
- Délai de mise en circulation des sols : 48h
- Température de mise en œuvre entre +5°C et 35°C

Valeurs obtenues en laboratoire à 23°C et 50 % HR, selon la norme en vigueur. Ces délais seront plus courts à forte température et plus longs à faible température.

NETTOYAGE ET ENTRETIEN

Nettoyer les outils à l'eau après l'emploi.

REMARQUES

Ne pas poser sur un support gelé, en cours de dégel ou sur un support chaud.

Par temps très chaud, il convient d'humidifier au préalable le support et travailler à l'abri de l'ensoleillement direct.

Le chauffage au sol doit être arrêté au moins 48h avant et pendant la pose et au moins 48h après la pose du revêtement.

Pour le jointolement en locaux forte sollicitation utiliser le CERMIJOINT TX adjuvant au CERMILATEX ou EPOGLASS 2.0.

CONDITIONNEMENT

Kit de 32 kg, sac de 25 kg + Bidon de 7 l, 42 kits par palette.

STOCKAGE & CONSERVATION

1 an dans son emballage d'origine fermé, à l'abri de l'humidité.

INFORMATIONS TECHNIQUES

APPARENCE – COMPOSITION

Liants hydrauliques, charges siliceuses, résines redispersables, adjuvants divers.

CONSUMMATION

Tableau de consommation en kg/m² du CERMIDUR.

Surfaces (cm ²)	S ≤ 300	300 < S ≤ 500	500 < S ≤ 1200	1200 < S ≤ 2000	2000 < S ≤ 2200	2200 < S ≤ 3600	3600 < S ≤ 10'000
MUR INTERIEUR <i>Cloison ou doublage terre cuite, béton cellulaire, enduit ciment, béton</i>	3,5 (U6)		7 (U9)				
MUR INTERIEUR <i>Enduit ciment, béton</i>							
SOL INTERIEUR	3,5 (U6)	4,5 (U9)	4,5 (U9) ¹	7 (U9)		8 (E10)	8 (E10) ⁴
SOL EXTERIEUR⁽¹⁾	5 (U6)		7 (U9)		8 (E10)		8 (E10) ²
MUR EXTERIEUR	5 (U6) ³		7 (U9) ³	8 (U9) ³		8 (E10) ³	

Double encollage

Emploi non visé

(1) Double encollage obligatoire pour les carreaux de faible porosité

(2) Pierre naturelle uniquement

(3) Formats de céramique adaptés :

- à partir de la ligne des socles, jusqu'à 3 mètre, 1'800 cm²

- à partir de la ligne des socles, plus que 3 mètre, 900 cm²

(4) Exigences supplémentaires : carreaux de longueur maximale 120 cm, de courbure et voile de 1 mm maximum. Supports béton et chape de planéité 3 mm maximum sous la règle de 2 m.

TABLEAU CE

CE 19	CERMIDUR Numéro de déclaration des performances MC/2/CH.2019.02
	CERMIX - Route de Nyon 39, 1196 Gland
EN 12004 : 2007 + A1 : 2012	
Mortier colle amélioré, déformable, avec temps ouvert allongé, résistant au glissement et destiné à la pose intérieure et extérieure	
Réaction au feu	Classe E
Dégagement de substances dangereuses	Voir FDS
Adhérence	
Adhérence initiale par traction	≥ 1,0 N/mm ²
Durabilité pour	
L'adhérence par traction après vieillissement thermique	≥ 1,0 N/mm ²
L'adhérence par traction après immersion dans l'eau	≥ 1,0 N/mm ²
L'adhérence par traction après cycles de gel-dégel	≥ 1,0 N/mm ²

PRÉCAUTIONS DE SÉCURITÉ

- EMISSION DANS L'AIR INTERIEUR⁽¹⁾ : Information sur le niveau d'émission de substances volatiles dans l'air intérieur, présentant un risque de toxicité par inhalation, sur une échelle de classe allant de A+ (très faibles émissions) à C (fortes émissions).
 - Consulter la fiche de données de sécurité sur le site internet www.cermix.ch ou sur simple demande auprès de CERMIX Suisse.
 - Toujours porter les équipements de protection individuelle conformément aux directives et à la législation en vigueur.
 - Éliminer le contenu/récipient conformément à la réglementation locale/régionale/nationale/internationale
- ** Entre 70 et 85 % de réduction des poussières avant gâchage.

Ce document technique peut faire l'objet de mise à jour, il est de la responsabilité de l'utilisateur de contrôler systématiquement si une version plus récente est disponible sur notre site www.cermix.ch. Il est de la responsabilité de l'applicateur de contrôler la compatibilité des produits retenus et son chantier. Des essais peuvent être réalisés au préalable pour valider le bon comportement des produits. Notre Assistance Technique est à votre disposition au +41 22 354 20 60. Les conseils qui y sont prodigués ne prévalent pas sur les responsabilités de l'entreprise de pose.