

# Sisalex® 514

Barrière-vapeur et barrière électrosmog



- Barrière-vapeur solide à tissu renforcé
- Valeur  $s_D$  élevée, supérieure à 1500 m = absolument étanche à la vapeur

Données techniques		Valeur	Norme
Valeur $s_D$		> 1500 m	EN 1931
Poids		225 g/m <sup>2</sup>	EN 1849-2
Résistance à la déchirure	sens longitudinal	950 N/5 cm	EN 12311-2/A
	sens transversal	450 N/5 cm	
Allongement à la déchirure	sens longitudinal	2 %	EN 12311-2/A
	sens transversal	5 %	
Résistance à la déchirure (au clou)	sens longitudinal	50 N	EN 12310-1
	sens transversal	80 N	
Réaction au feu		E	EN 13501-1
Classe d'incendie		5.2	AEAI
Étanchéité à l'eau à 2 kPa		réussi	DIN EN 1928
Largeur de recouvrement		10 cm	
Rectitude		< 75 mm/10 m	EN 1848-2
Résistance à la température		-40 à +80 °C	
Résistance à la vapeur d'eau après vieillissement		réussi	EN 1296, 70 °C

# 10

Jahre Garantie  
Ans Garantie  
Anni Garanzia  
Years Warranty

Les produits Ampack sont synonymes de sécurité. La garantie couvre non seulement le remplacement des matériaux, mais également les frais de montage et de démontage.

**CE**  
EN 13984

**ISO 9001**  
Swiss Research

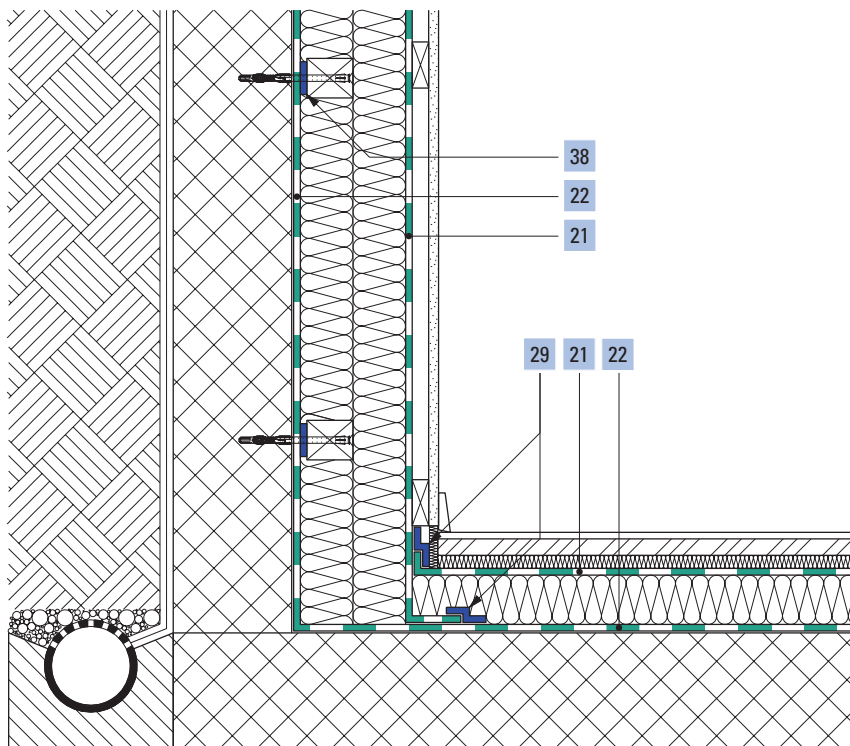
## Conditionnements

No d'article	Désignation	Dimension des rouleaux	Contenu d'une palette
7640115530967	Sisalex® 514	1,5 m × 50 m = 75 m <sup>2</sup>	40 rouleaux = 3000 m <sup>2</sup>

## Application en « Aménagement de cave avec isolation intérieure et paroi de doublage »

SA 010

21	Barrière-vapeur <b>Sisalex® 514</b>
22	Barrière-vapeur <b>Sisalex® 518</b>
29	Ruban adhésif <b>Ampacoll® XT</b> , 60 mm
38	Ruban adhésif <b>Ampacoll® BK 535</b> , 50 mm



### Accessoires pour le système



**Ampacoll® BK 530:**  
Ruban adhésif en  
caoutchouc butyle



**Ampacoll® XT 60:**  
Ruban adhésif acrylique



**Ampacoll® RA:**  
Colle liquide



**Ampacoll® Superfix:**  
Colle liquide



### Conseils de pose

Posez **Sisalex® 514** du côté chaud de l'isolation thermique avec un recouvrement de 10 cm et collez les joints à l'aide d'**Ampacoll® BK 530**. La face en aluminium imprimée est ici orientée côté installateur. Dans les pièces où règne une humidité durable, nous vous recommandons le double encollage à l'aide d'**Ampacoll® BK 530** et d'**Ampacoll® XT**. Les raccords de bordure doivent être réalisés à l'aide d'**Ampacoll® BK 530** et fixés avec une baguette. Les raccords effectués sur supports poreux, poussiéreux ou bruts doivent préalablement être enduits avec

**Ampacoll® Primax** ou **Airmax**. Vous pouvez également utiliser la colle liquide **Ampacoll® RA**. En cas d'humidité importante, **Ampacoll® Superfix** est recommandé. Veillez à ce que l'une des faces du matériau soit perspirante afin que la colle puisse adhérer.

#### Remarque

S'il est nécessaire de coller directement sur un support approprié (par ex. un mur de béton isolé à l'extérieur), il est possible de le faire au moyen d'une colle liquide le plus possible exempte de

solvants, ou alors **Ampacoll® DT** peut être utilisé comme auxiliaire temporaire de montage, jusqu'à ce que le pare-vapeur **Sisalex® 514** soit fixé mécaniquement par le revêtement intérieur définitif.

#### Attention

Ne jamais mettre **Sisalex® 514** en contact direct avec du mortier, du ciment ou tout autre produit alcalin au risque d'endommager le revêtement en aluminium. En présence de tels matériaux, utilisez plutôt **Sisalex® 518**.

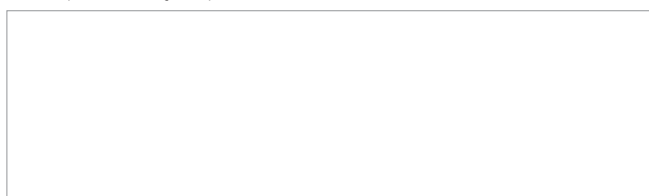


Merci de consulter les conseils d'utilisation et de tenir compte des autres produits dans notre guide des systèmes de collage



Pour plus d'informations et de documentations détaillées, consultez [www.ampack.eu](http://www.ampack.eu)

Distribué par les commerçants spécialisés



**www.ampack.eu**

Ampack Suisse : 071 858 38 00

Ampack Autriche : 05523 53433

Ampack Allemagne : 07621 1610264

Ampack France : 04 50 83 70 54

Ampack Italie : 0471 053 475

