

# Ampatop® F Color

Coupe-vent coloré pour façades à joints ouverts



- Résistance sur le long terme aux UV et au vieillissement
- Perméable à la diffusion tout en étant étanche à l'eau
- Coloris spéciaux à partir de 500 m<sup>2</sup> sur demande
- Pourcentage d'ouverture jusqu'à 66 %
- Adapté également aux façades en verre

Données techniques		Valeur	Norme
Poids superficiel		240 g/m <sup>2</sup>	EN 1849-2
Valeur s <sub>D</sub>		0,4 m	EN 1931 / EN ISO 12 572
Réaction au feu		E	DIN EN 13 501-1 EN ISO 11 925-2
Résistance à la pénétration d'eau		W 1	EN 1928
Force de traction maximale	longitudinale transversale	400 N/5 cm 420 N/5 cm	EN 12 311-1
Dilatation	longitudinale transversale	40 % 50 %	EN 12 311-1
Résistance à la déchirure (clou)	longitudinale transversale	200 N 200 N	EN 12 310-1
Exposition aux intempéries non revêtu		3 mois	
Stabilité aux rayons UV (taux d'ouverture maxi. 66 %)		>10 ans	EN 13 859-2, annexe C, EN 1297, EN 1296
Résistance à la lumière		excellent (7)	

# 10

Jahre Garantie  
Ans Garantie  
Anni Garanzia  
Years Warranty

Les produits Ampack sont synonymes de sécurité. La garantie couvre non seulement le remplacement des matériaux, mais également les frais de montage et de démontage.

**CE**  
EN 13859-2

**ISO 9001**  
Swiss Research

**Domaine d'application:** coupe-vent coloré pour façades à joints ouverts pour toutes les façades ventilées rapportées. Ampatop® F Color convient pour des revêtements de façade semi-ouverts et ouverts.

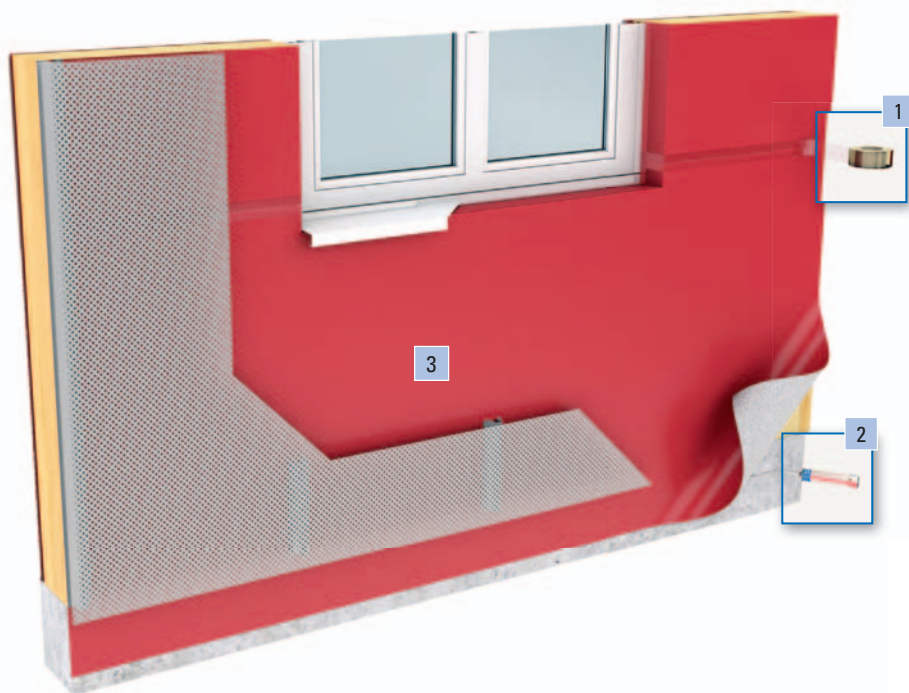
## Conditionnements

No d'article	Désignation	Dimension des rouleaux	Contenu d'une palette
7640115536532	Ampatop® F Color white	1,5 m × 50 m = 75 m <sup>2</sup>	20 rouleaux = 1500 m <sup>2</sup>
7640115536518	Ampatop® F Color black	1,5 m × 50 m = 75 m <sup>2</sup>	20 rouleaux = 1500 m <sup>2</sup>
7640115536570	Ampatop® F Color red	1,5 m × 50 m = 75 m <sup>2</sup>	20 rouleaux = 1500 m <sup>2</sup>
7640115536556	Ampatop® F Color yellow	1,5 m × 50 m = 75 m <sup>2</sup>	20 rouleaux = 1500 m <sup>2</sup>
7640115536594	Ampatop® F Color blue	1,5 m × 50 m = 75 m <sup>2</sup>	20 rouleaux = 1500 m <sup>2</sup>
7640115536693	Ampatop® F Color stone grey	1,5 m × 50 m = 75 m <sup>2</sup>	20 rouleaux = 1500 m <sup>2</sup>
7640115536716	Ampatop® F Color metal grey	1,5 m × 50 m = 75 m <sup>2</sup>	20 rouleaux = 1500 m <sup>2</sup>
7640115536730	Ampatop® F Color pastel green	1,5 m × 50 m = 75 m <sup>2</sup>	20 rouleaux = 1500 m <sup>2</sup>

## Exemple d'application

1	<b>Ampacoll® F Color</b> adhésif en acrylique, transparent et stable aux UV
2	<b>Ampacoll® Superfix</b> colle liquide
3	<b>Ampatop® F Color</b> coupe-vent

### Coloris standard



## Accessoires pour le système



**Ampacoll® F Color:** adhésif en acrylique, transparent et stable aux UV



**Ampacoll® Superfix:** colle liquide

## Conseils de pose

Le lé est disposé sur la sous-construction soit parallèlement soit perpendiculairement aux fondations. La face colorée est orientée vers l'extérieur. Les angles sont fixés au support dans la zone de chevauchement à l'aide de moyens de fixation adaptés (agrafes, clous à tête large, vis galvanisées ou en inox). **Ampatop® F Color** est déroulé, coupé à la longueur nécessaire, positionné et fixé. En partant de la première fixation, le lé est fixé définitivement dans la zone de chevauchement en veillant à

le retendre régulièrement. Attention : ne pas le fixer au niveau de la surface apparente ! Posez ensuite le lé suivant en assurant un recouvrement d'au moins 10 cm pour former des écailles, fixez-le, puis procédez comme décrit ci-dessus. Lissez le recouvrement, puis collez-le afin de le rendre étanche au vent et à la pluie en utilisant le ruban adhésif transparent monoface **Ampacoll® F Color** prévu pour l'extérieur. Veillez ce faisant à ce que le ruban adhésif soit centré sur le recouvrement et posé

sans contrainte. Il est possible que des saletés s'accumulent, au niveau de la zone collée, le long du ruban adhésif transparent **Ampacoll® F Color**. Il s'agit là d'un phénomène intrinsèque et non d'un défaut du produit. Éviter la présence de pénétrations.

Pour plus de conseils de pose, veuillez consulter la notice du produit.

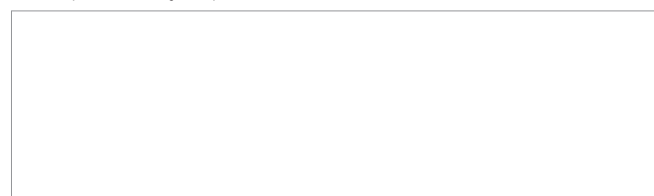


Merci de consulter les conseils d'utilisation et de tenir compte des autres produits dans notre guide des systèmes de collage



Pour plus d'informations et de documentations détaillées, consultez [www.ampack.eu](http://www.ampack.eu)

Distribué par les commerçants spécialisés



Les indications de ce document peuvent devenir caduques en raison de nouvelles connaissances ou de nouveaux développements. Des informations à jour sont disponibles sur [www.ampack.eu](http://www.ampack.eu)  
© Ampack AG, Rorschach, 06.2017

[www.ampack.eu](http://www.ampack.eu)

Ampack Suisse : 071 858 38 00  
Ampack Autriche : 05523 53433  
Ampack Allemagne : 07621 1610264  
Ampack France : 04 50 83 70 54  
Ampack Italie : 0471 053 475

